

CORTE/CUT

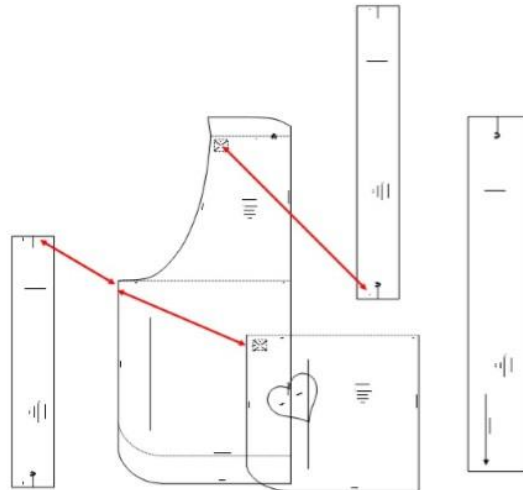
- 1.- Pieza delantera única. 1 Corte con tela doblada
- 2.- Pieza faldón. 1 Corte con tela doblada
- 3.- Tirantes superiores. 2 Cortes
- 4.- Tirantes de amarre. 2 Cortes
- 5.- Lazo de cintura (largo en el molde)
—Entretela, piezas 3,4,5 (dobles parte inferior)

- 1.— Unique front piece. 1 Cut with folded fabric
- 2.— Skirt piece. 1 Cut with folded fabric
- 3.— Upper straps. 2 cuts
- 4.— Tie down straps, 2 cuts
- 5.— Waist tie (measured in the mold)
—Use Interlining, for parts 3,4,5

INSTRUCCIONES/INSTRUCTIONS

Genero: Tela estampada
Entretela

Genre: Printed fabric
Interlining



CONFECCION/MAKING

- A.— Coser el faldón sobre la pieza delantera
- B.— Doblar vista superior
—Armar los tirantes y el lazo de cintura
- C.— Aplicar los tirantes al delantal

- A.— Sew the skirt over the front piece
- B.— Fold the view in the top piece
—Arming the suspenders, rear top and waist
- C.— Apply the suspenders to the apron

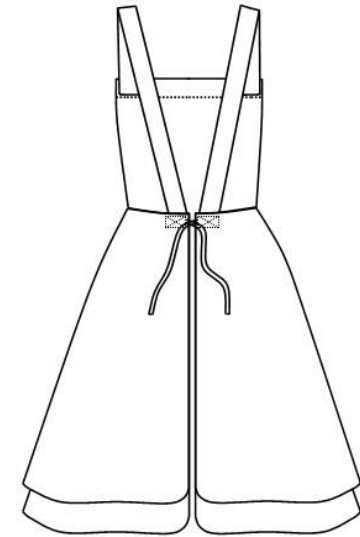
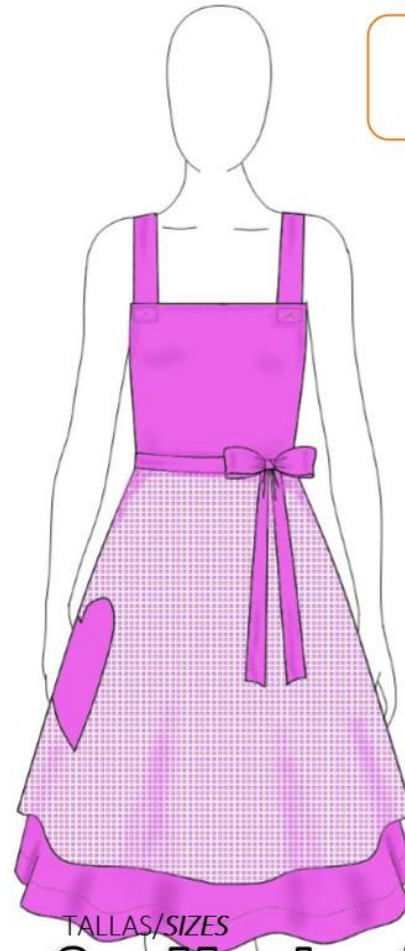
TELA Y CONSUMO/GENDER TOTAL

Para la T-S (1,30 mts. Color base)
Falda (45 cms.) aprox.
Cortes, en tela de 1,50 mts de ancho

For the T-S (1.30 mts. Base color)
Skirt (45 cms.) Approx.
Cuts, in fabric 1.50 meters wide

**CODIGO
903**

**DELANTAL
/ APRON**



TALLAS/SIZES

S M L XL XXL

- Adquiere Patrones Digitales. Descarga e imprime en casa.
- Matrices para Maquinas Bordadoras. Encuentra PES, JEFF, XXX
- Patrones Impresos, adquiere tus compras online con despachos a todo Chile.
- Encuentra puntos de ventas mas cercanos. Servicios, Articulos y mas en un solo lugar.

www.puntopatrones.com



Punto Patrones

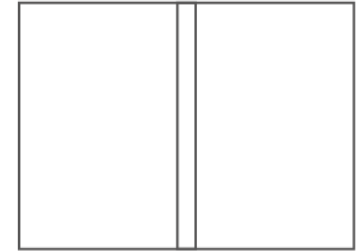




- PATRONES INCLUYEN 1 CENTIMETRO DE COSTURA PARA CORTAR Y ARMAR
- CONFIGURE SU IMPRESORA AL MISMO FORMATO DE HOJA QUE ELIGIO
- PATTERNS INCLUDE 1 CENTIMETER OF SEWING TO CUT AND ASSEMBLE
- CONFIGURE YOUR PRINTER TO THE SAME PAPER FORMAT YOU CHOOSE



 **JUNTAR HOJAS**
PUT PAPER TOGETHER



 **NO MONTAR**
DO NOT MOUNT PAPER

ARMADO DE LAS HOJAS POR TALLAS

PAPER ASSEMBLY

